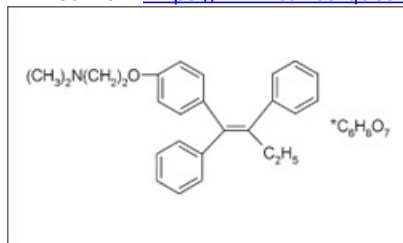


Tamoxifen

Printed from <https://www.cancerquest.org/es/para-los-pacientes/referencia-de-drogas/tamoxifen> on 10/19/2021



Brand name: Nolvadex®

IUPAC: 2-[4-[(Z)-1,2-di(phenyl)but-1-enyl]phenoxy]-N,N-dimethylethanamine

FDA approval: Yes

[Medline Drug Information on tamoxifen](#)

Usage: Tamoxifeno es usado para tratar cáncer de seno en ambas mujeres pre- y-posmenopausales con cáncer de seno avanzado o metastático. También lo da para reducir el riesgo de cáncer de seno invasivo en mujeres que han sido tratadas por carcinoma ductal in situ. Tamoxifeno es tomado en forma de pastilla. Pacientes que están tomando tamoxifeno para reducir el riesgo de cáncer de seno invasivo, o en una población de riesgo alto o que tienen historia de carcinoma ductal in situ, normalmente recibirían el tratamiento por un período de cinco años.

Mechanism: El tamoxifeno (Nolvadex®) es una molécula que compite con el estrógeno para los sitios de unión en los receptores estrogénicos en ciertos tejidos del cuerpo. Esta competición con el estrógeno limita el crecimiento celular en algunos tejidos, haciéndolo un tratamiento efectivo para el cáncer en algunos casos.

Side effects: Efectos secundarios comunes incluyen: * Sofoco * Descarga o sangramiento vaginal * Irregularidades menstruales Las pacientes que están siendo tratadas con tamoxifeno también corren mayor riesgo de coágulos en las piernas y los pulmones, así como derrames cerebrales. Estos eventos son serios pero raros. El tamoxifeno también puede causar cáncer endometrial en las pacientes que no han tenido una histerectomía. Las pacientes no deben de volverse embarazadas mientras tomen tamoxifeno o antes de 2 meses después de que el tratamiento haya terminado ya que el medicamento podría dañar el niño a nacer. Anticonceptivos orales también deben ser evitados mientras estén bajo tratamiento. Desde entonces, otras formas de anticonceptivos deben ser usados, tales como Iso condones y las diafragmas.