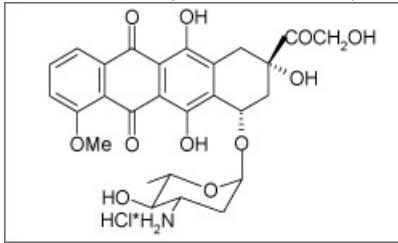


# Epirubicin

Printed from <https://www.cancerquest.org/es/para-los-pacientes/referencia-de-drogas/epirubicin> on 10/19/2021



Brand name: Ellence®

IUPAC: (7S,9S)-7-[(2R,4S,5R,6S)-4-amino-5-hydroxy-6-methyloxan-2-yl]oxy-6,9,11-trihydroxy-9-(2-hydroxyacetyl)-4-methoxy-8,10-dihydro-7H-tetracene-5,12-dione

FDA approval: Yes

[Manufacturer Link](#)

Usage: La epirubicina es usada para tratar cánceres del seno con involucramiento de los nudos linfáticos después de la resección del tumor.

Mechanism: La epirubicina (Ellence®) es un antibiótico antraciclino que ejerce sus efectos sobre las células cancerosas en dos maneras distintas: \* Intercalación: en su papel como agente alquilante, este fármaco encaja entre las bases de ADN y bloquea su transcripción y replicación. \* Inhibición de la enzima: este agente inhibe la actividad de una enzima, la topoisomerasa II. Esto lleva a rompimientos en el ADN genómico.

Side effects: Efectos secundarios comunes incluyen: \* Náusea y vómito \* Fatiga \* Pérdida del cabello \* Llagas en la boca La epirubicina puede causar conteos sanguíneos disminuídos. Los pacientes bajo tratamiento deben de realizar exámenes frecuentes de la sangre para evitar una infección severa. La epirubicina puede causar efectos secundarios latentes más serios que incluyen problemas cardíacos o leucemia mielógena aguda. Sin embargo, estos efectos serios son raros.

Contraindications: La epirubicina no debe ser tomada por las mujeres que están o piensan volverse embarazadas ya que ésta puede tener efectos tóxicos sobre el feto. Este agente puede tener efectos sobre la fertilidad aún después de que el tratamiento haya terminado.